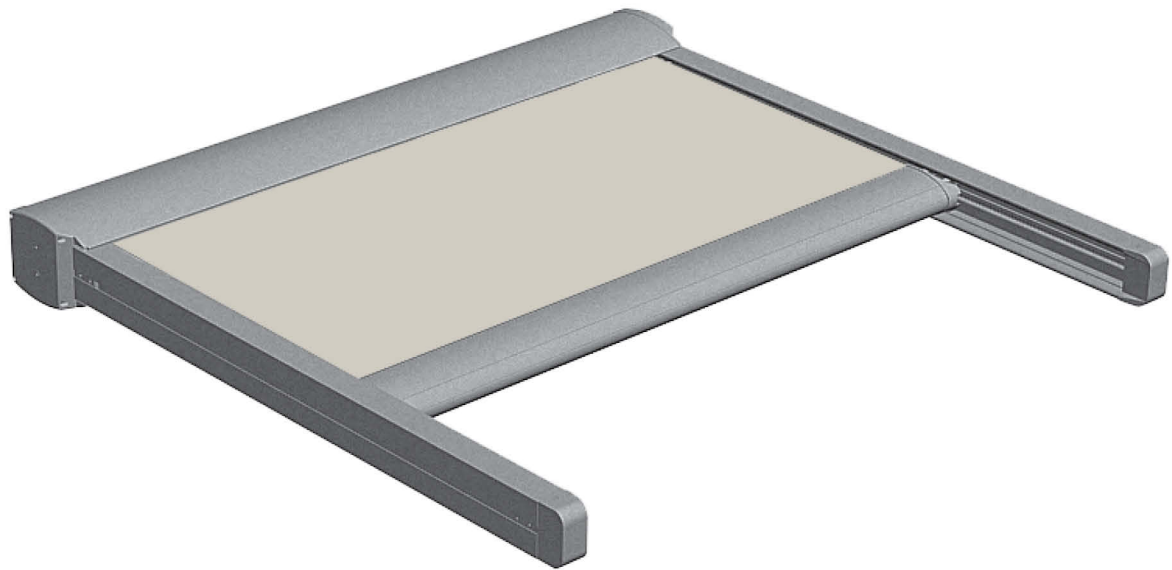


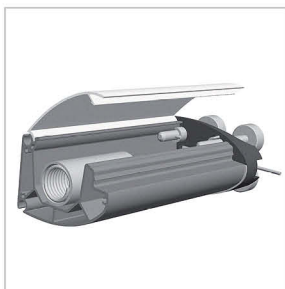
# AVVOLGIBILE

## Guide laterali . Side rails



Tenda provvista di un sistema di traino (cavo) che collega in modo permanente il rullo avvolgitore al terminale, mantenendo sempre in trazione il telo in qualsiasi posizione. Verniciatura con polveri poliestere eseguita seguendo rigidi standard qualitativi. Copertura indicata per lucernari, verande e per l'applicazione sopra e sotto i pergolati in legno. Installazione sia in posizione verticale che orizzontale, nonché in qualsiasi inclinazione intermedia. Struttura consigliata per dimensioni massime di: mt. 5.00 x 5.00 con tessuto acrilico o mt. 4.00 x 4.00 con tessuto Soltis 86-92. La struttura è provvista di serie del motore elettrico, cassettono e di terminale ispezionabili per facilitare il montaggio.

Awning with special drawing system (cable) which joins permanently the roll to the front bar, always keeping the fabric tensioned in each position. This structure is endowed with electric motor and aluminium shutter-box. Painting by polyester following rigid qualitative standards. Ideal awning for skylights, verandas and for the application above/below wood pergolas. Its installation can be both horizontal and vertical, and in intermediate position. Advised structure for maximum dimensions of mt. 5.00 x 5.00 with acrylic fabric or mt. 4.00 x 4.00 with Soltis 86-92 fabric. Current structure with electrical motor, accessible shutter-box and front bar for easy installation.

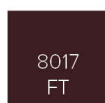
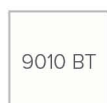


Terminale avvolgibile . Front Bar



Art. 1627  
Attacco a spallina . Rail support

### Standard



**No tessuti grandi altezza.**  
Peso tessuto consigliato max 480 gr/mq.  
No large width fabrics.  
Weight recommended fabric max 480 gr/sqm.

### Optional



+ 20%



PVC 302  
(max L3xS3)



No Opatex



W96 (max L2xS2)

# Dati tecnici . Technical data



Classe 2

